



**КОМИТЕТ ИМУЩЕСТВЕННЫХ ОТНОШЕНИЙ  
АДМИНИСТРАЦИИ ПЕРМСКОГО МУНИЦИПАЛЬНОГО ОКРУГА**

**РЕШЕНИЕ**

о размещении объектов № 3802

Пермский край  
Пермский муниципальный округ

27.12.2024

Комитет имущественных отношений администрации Пермского муниципального округа разрешает Пьянкову Андрею Владимировичу, адрес регистрации: Пермский край, Индустриальный район, г. Пермь, ул. Мира, д. 27, кв. 76

размещение объекта «Элементы благоустройства территории, в том числе малые архитектурные формы, за исключением некапитальных нестационарных строений и сооружений, рекламных конструкций, применяемых как составные части благоустройства территории»

на землях государственная собственность на которые не разграничена на срок 11 месяцев

Местоположение: Пермский край, Пермский муниципальный округ.

Приложение: схема предполагаемых к использованию земель или части земельного участка.

Особые условия использования:

1. Без права возведения объектов капитального строительства, без права регистрации объектов капитального строительства, без права возведения ограждения, с правом свободного доступа неограниченного круга лиц.

2. В соответствии с абз. 2 п. 8.2. Положения о порядке и условиях размещения объектов на землях или земельных участках, находящихся в государственной или муниципальной собственности, на территории Пермского края без предоставления земельных участков и установления сервитутов, публичного сервитута, утвержденного постановлением Правительства Пермского края от 22.07.2015 № 478-п, при прекращении действия решения о размещении объектов размещенные объекты демонтируются заявителем за счет собственных средств в срок не позднее 14 календарных дней с даты получения письма Комитета имущественных отношений администрации Пермского муниципального округа о прекращении действия решения о размещении объектов.

Председатель комитета

(подпись, печать)

Е.А. Демидова



## Схема предполагаемых к использования земель.

Объект: элементы благоустройства территории, в том числе малые архитектурные элементы за исключением некапитальных нестационарных строений и сооружений, рекламных конструкций, применяемых как составные части благоустройства территории.

(п.4 в ред. Постановления Правительства РФ от 30.06.2018 N765)

Местоположение: Пермский край, Пермский район, Двуреченское с/п.

Площадь земель: 237 кв.м.

Категория земель: земли сельскохозяйственного назначения.

Вид разрешенного использования: для ведения гражданами садоводства и огорода приусадебного хозяйства.

### Описание смежных землепользователей:

от т.н1 до т.н3 - земельный участок с кадастровым номером 59:32:3680010:8

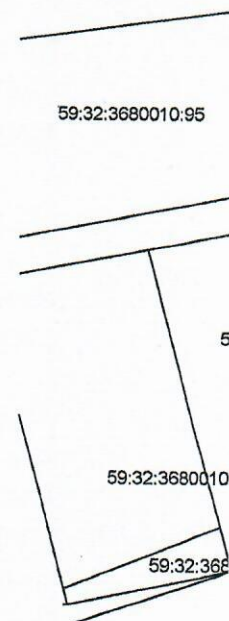
от т.н3 до т.н4 - муниципальные земли квартал 59:32:3680012

от т.н4 до т.н6 - земли водного фонда квартал 59:32:5740001

от т.н6 до т.н1 - муниципальные земли квартал 59:32:3680012

### Каталог координат, м Система координат МСК-59

Обозначение характерных точек границ	Координаты, м	
	X	Y
1	2	3
н1	499 608,71	2 260 336,96
н2	499 616,06	2 260 356,14
н3	499 616,18	2 260 357,91
н4	499 604,67	2 260 360,75
н5	499 600,94	2 260 344,38
н6	499 599,23	2 260 339,97
н1	499 608,71	2 260 336,96

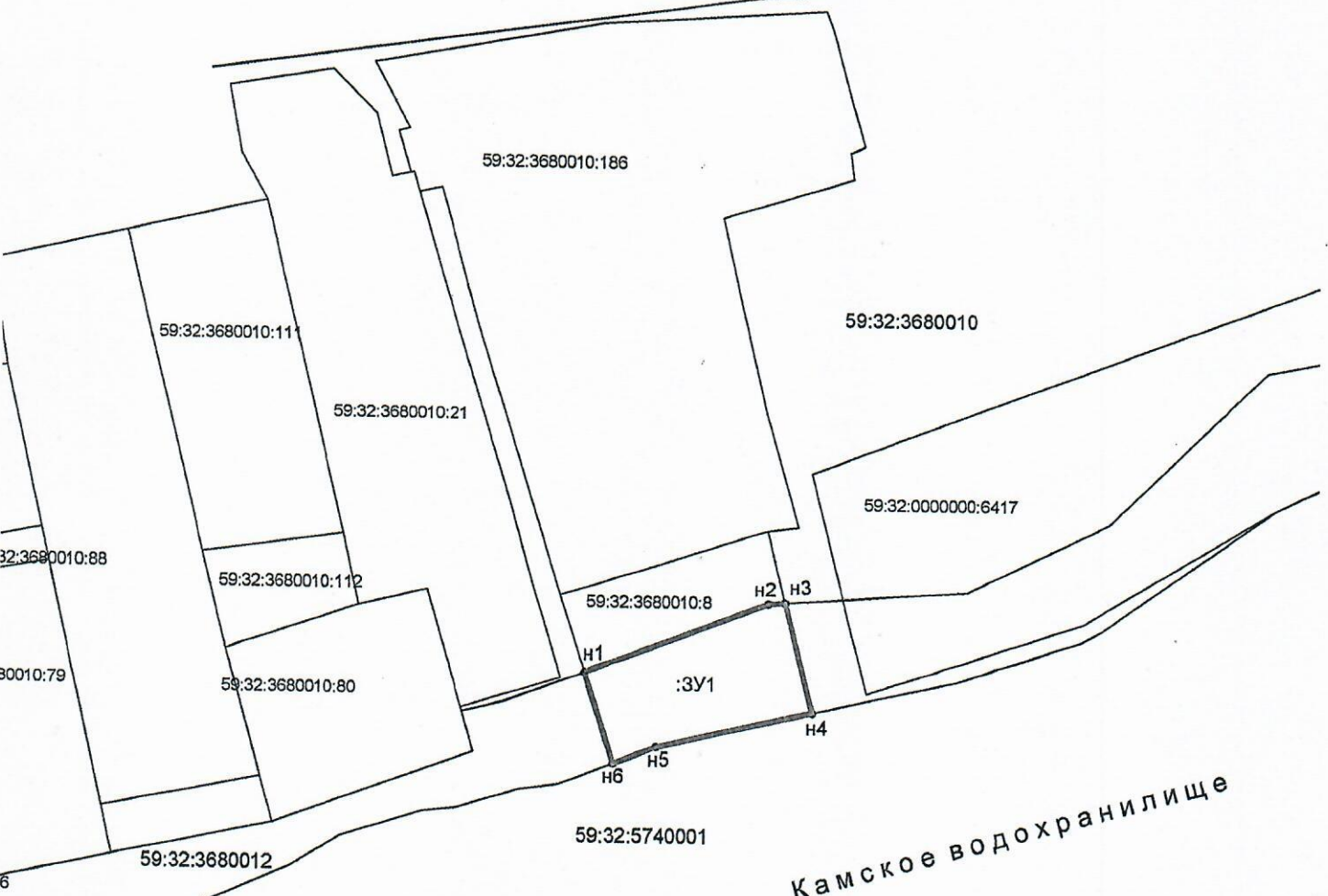
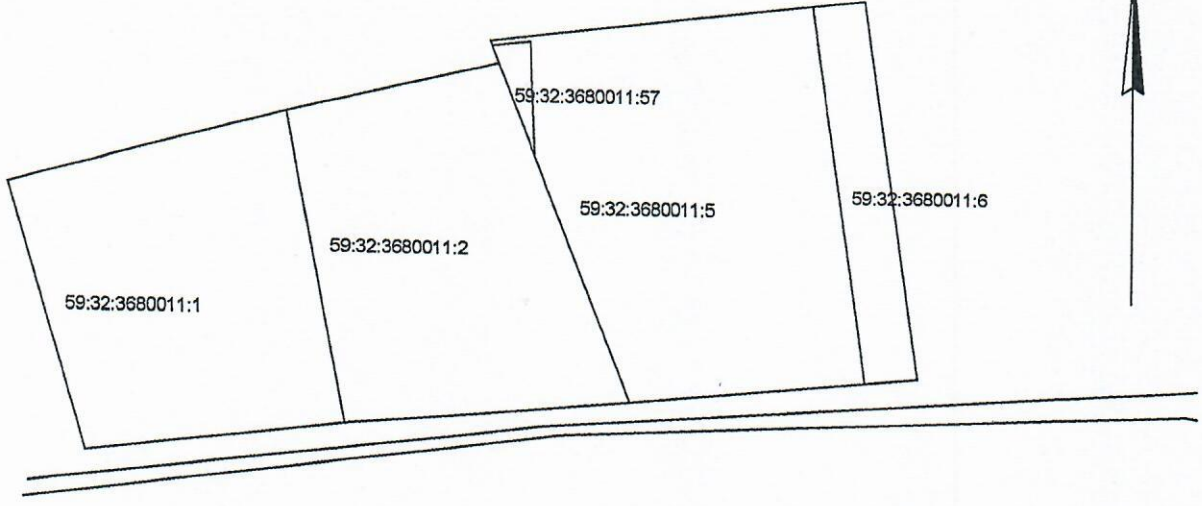


### Условные обозначения:

- граница земельного участка, предполагаемая к использованию
- граница земельного участка
- граница кадастрового квартала
- 59:32:3680010:8 - кадастровый номер земельного участка
- 59:32:3680012 - кадастровый номер квартала

формы,  
конструкций,

чества.



Масштаб 1:500

Заявитель: Пьянков Андрей Владимирович

*А. В. Пьянков*

(подпись, расшифровка подписи)

Верно